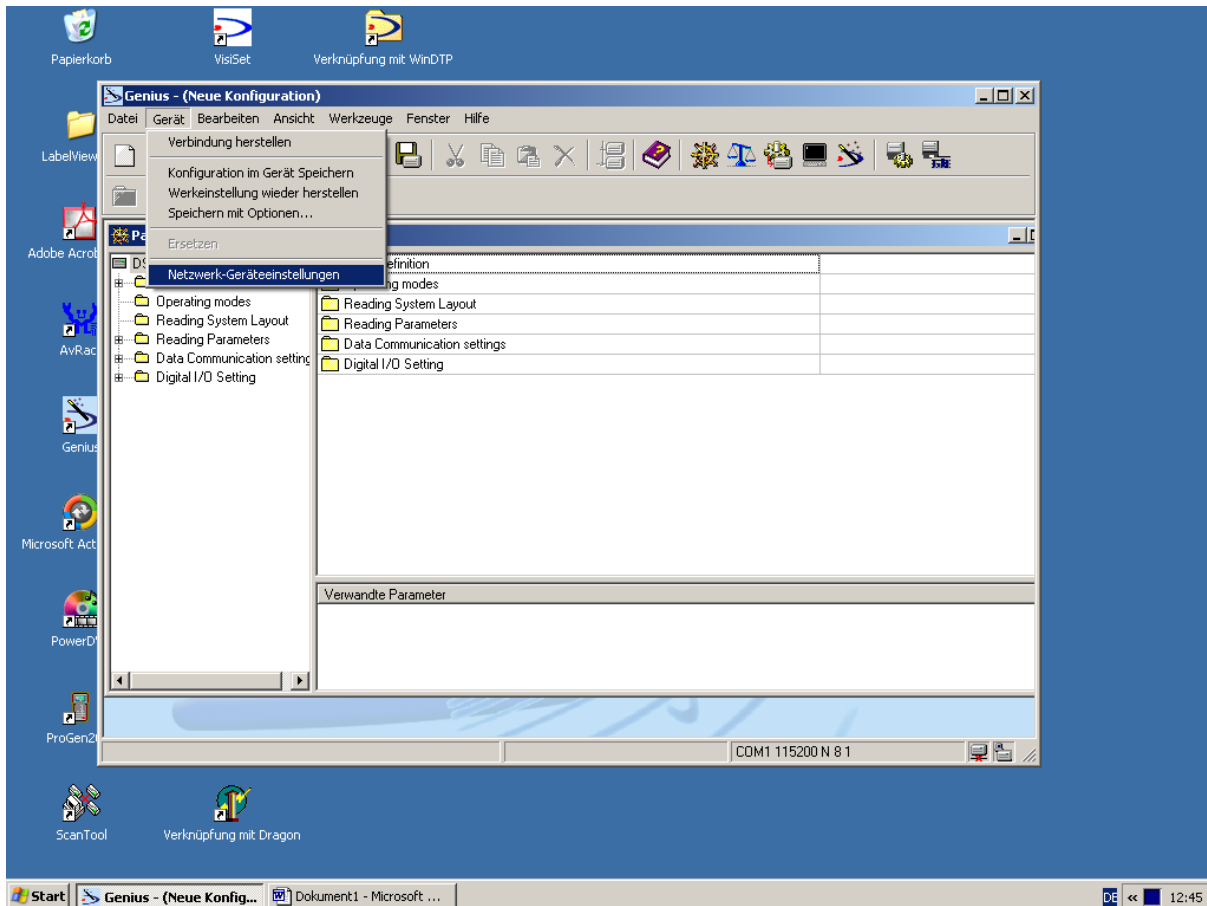


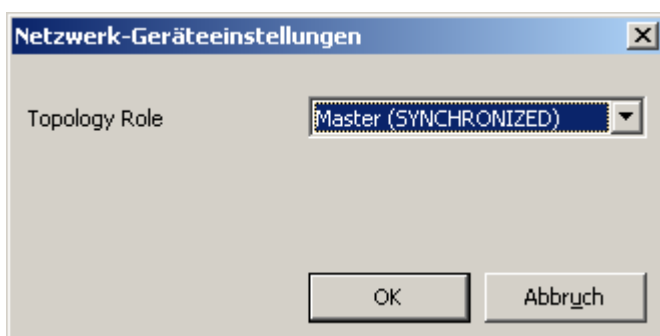
Techn. Informationen

1. Master / Slave oder Netzwerk Konfiguration mit DS6XX/ DX6XXX

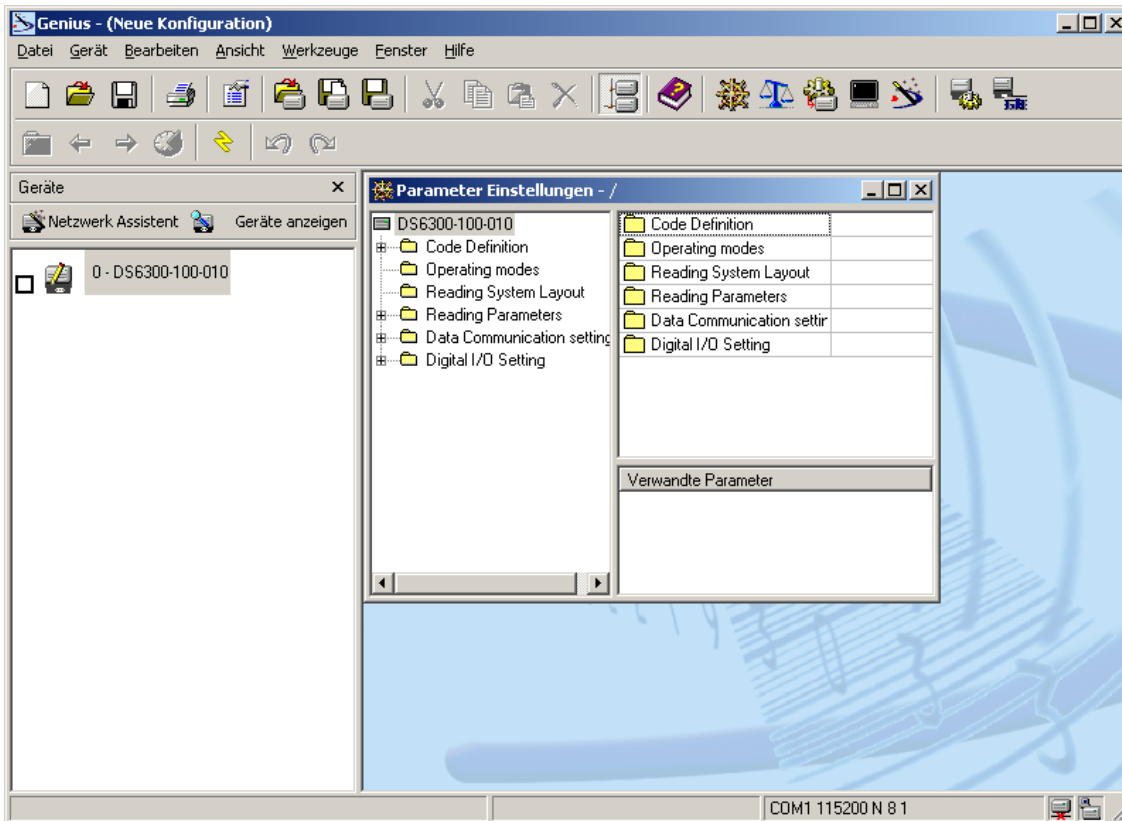
Erster Schritt : Scanner vorbereiten, als LON Bus Applikation



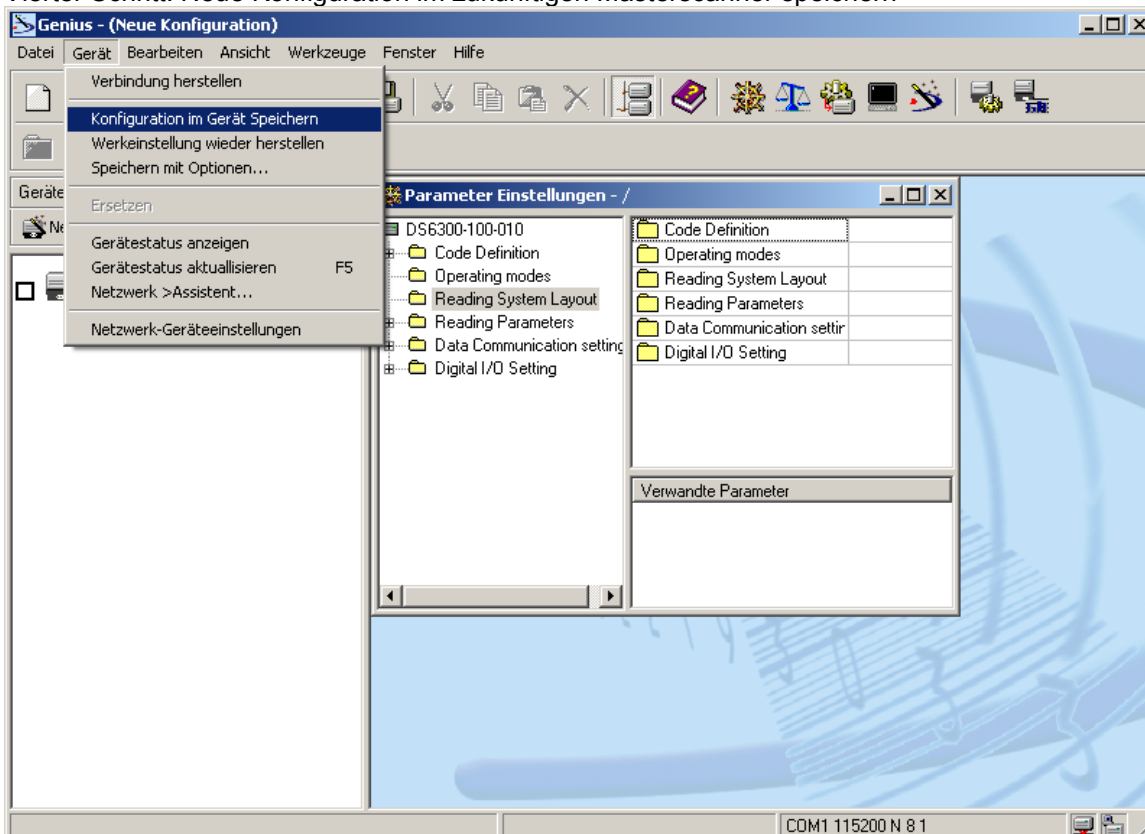
Zweiter Schritt: Festlegung, was ist der Scanner, hier Master mit der ID 0



Dritter Schritt : Genius legt automatisch das Softwarelayout an, damit man später über einen seriellen Zugang beide Scanner ansprechen kann. **Anmerk.: Ab der Firmware Rel. 1.21. ist Master (Level1) = Master synchronized. Daneben gibt es auch die Funktion : Multidata, wo jeder Scanner gleichberechtigt im Netz senden kann (vgl. MUX32 Funktion).**

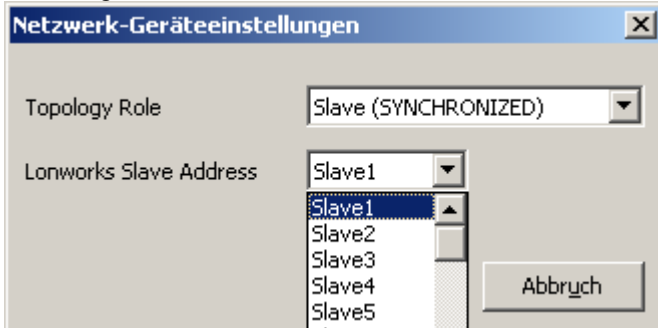


Vierter Schritt: Neue Konfiguration im zukünftigen Masterscanner speichern



Techn. Informationen

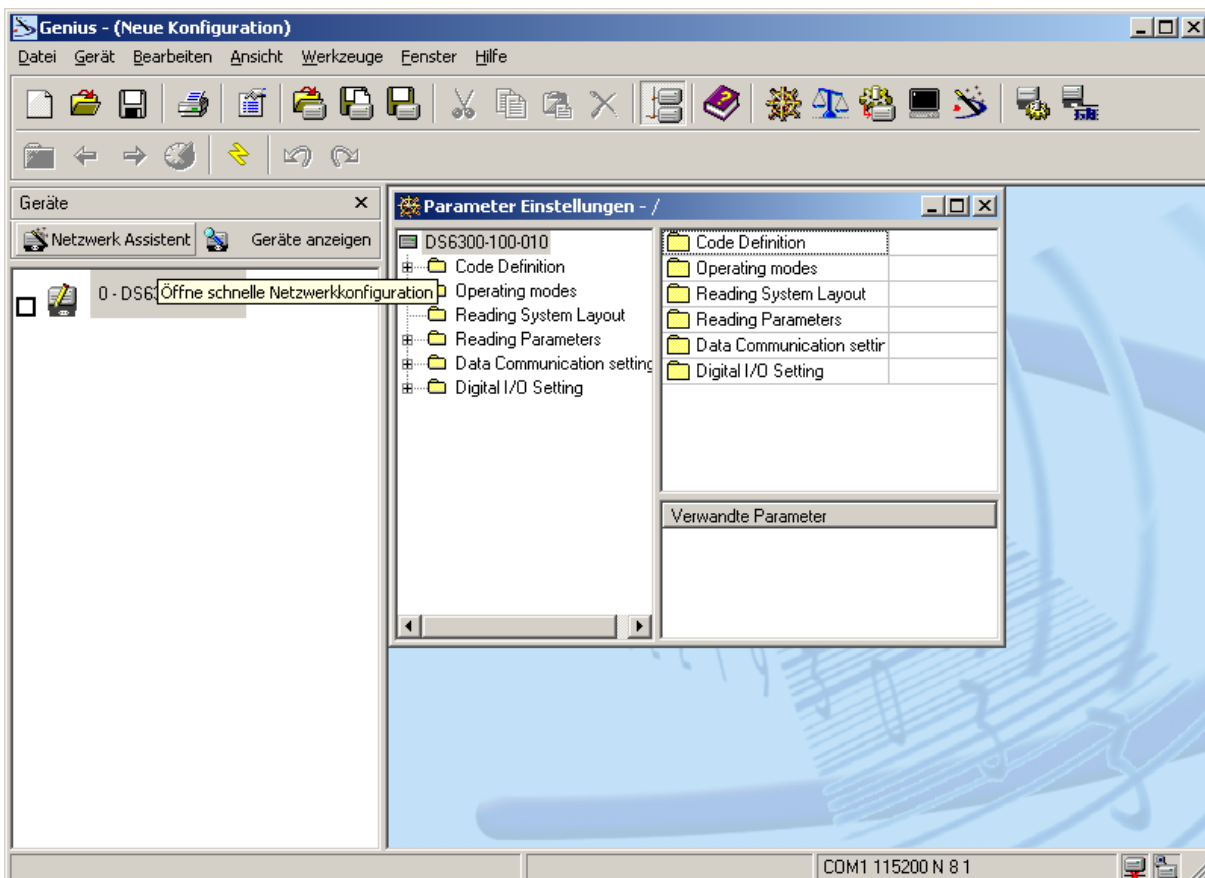
Fünfter Schritt: „Master“ Scanner abkoppeln, an den 25pol. Anschluss einen weiteren DS6300 anschliessen und die gleiche Prozedur wie vorher, diesmal aber als SLAVE, bzw. SLAVE SYNCHRONIZED durchführen



Sechster Schritt : Konfiguration wie in Schritt 4 abspeichern

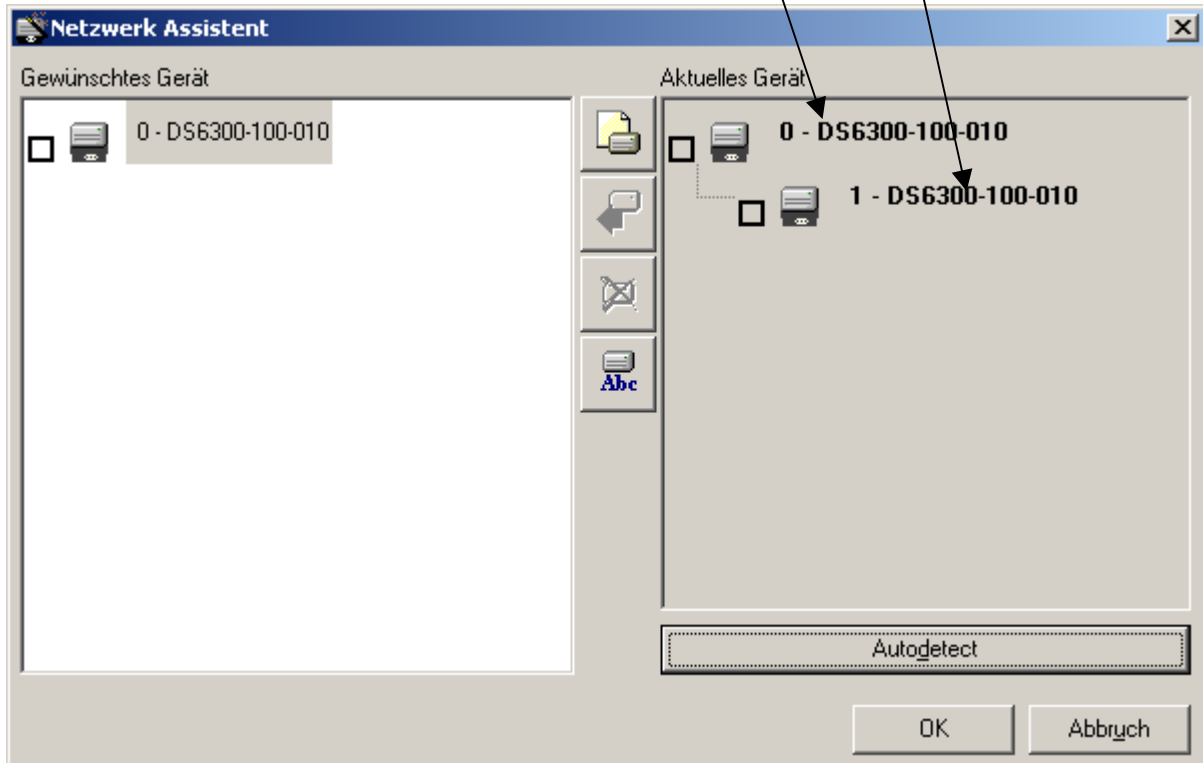
Siebter Schritt: Beide Scanner wie vorgeschrieben untereinander verbinden, Abschlusswiderstände nicht vergessen

Achter Schritt: Netzwerkassistent nach Verbindung zum Master in Genius starten

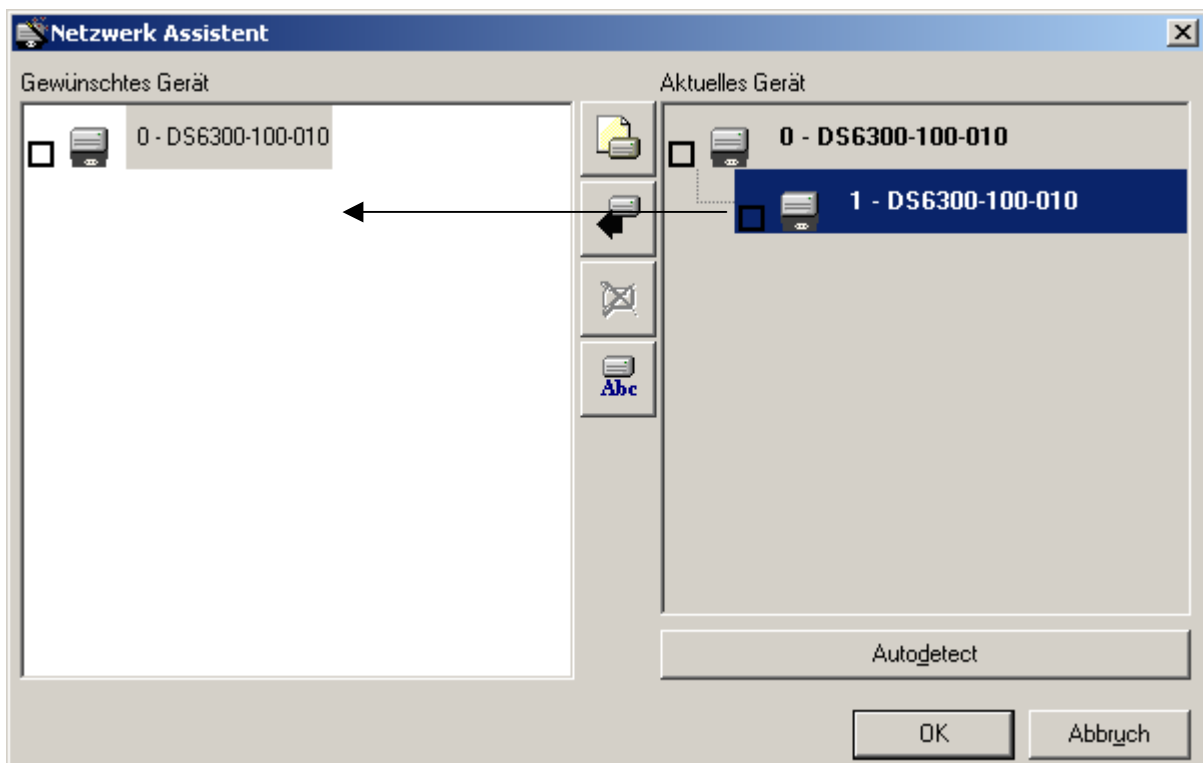


Techn. Informationen

Neunter Schritt : Über Autodetect müssen beide Scanner rechts erscheinen

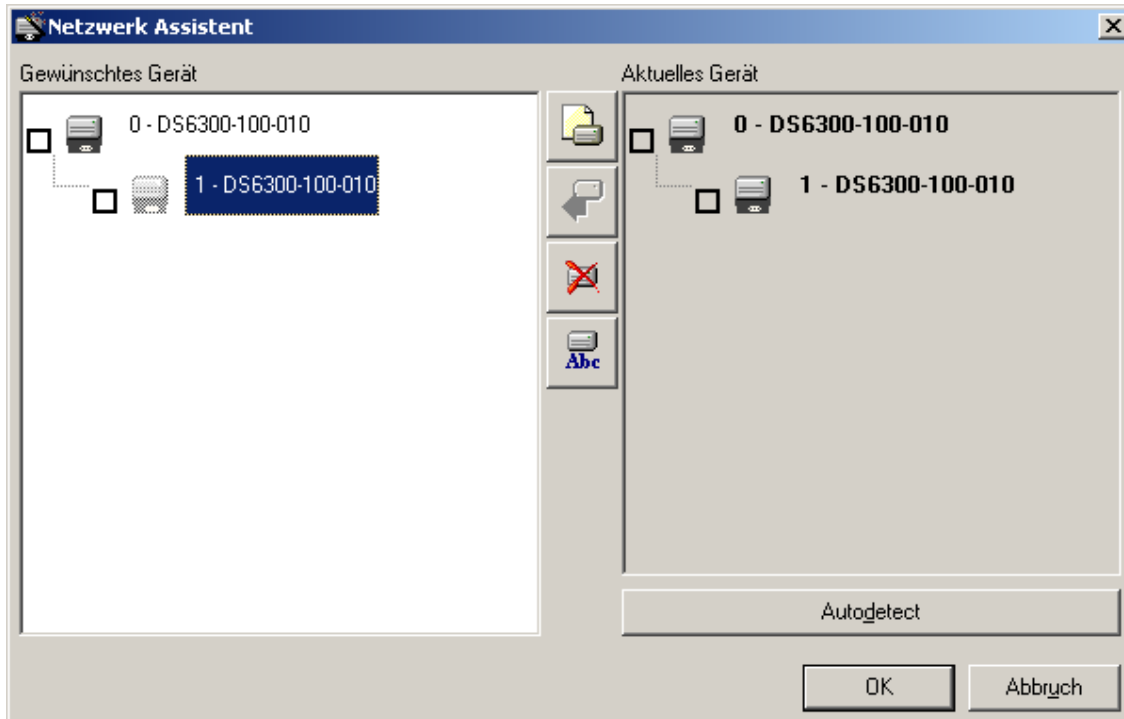


Zehnter Schritt: Scanner No 1 via drag & drop nach links ziehen

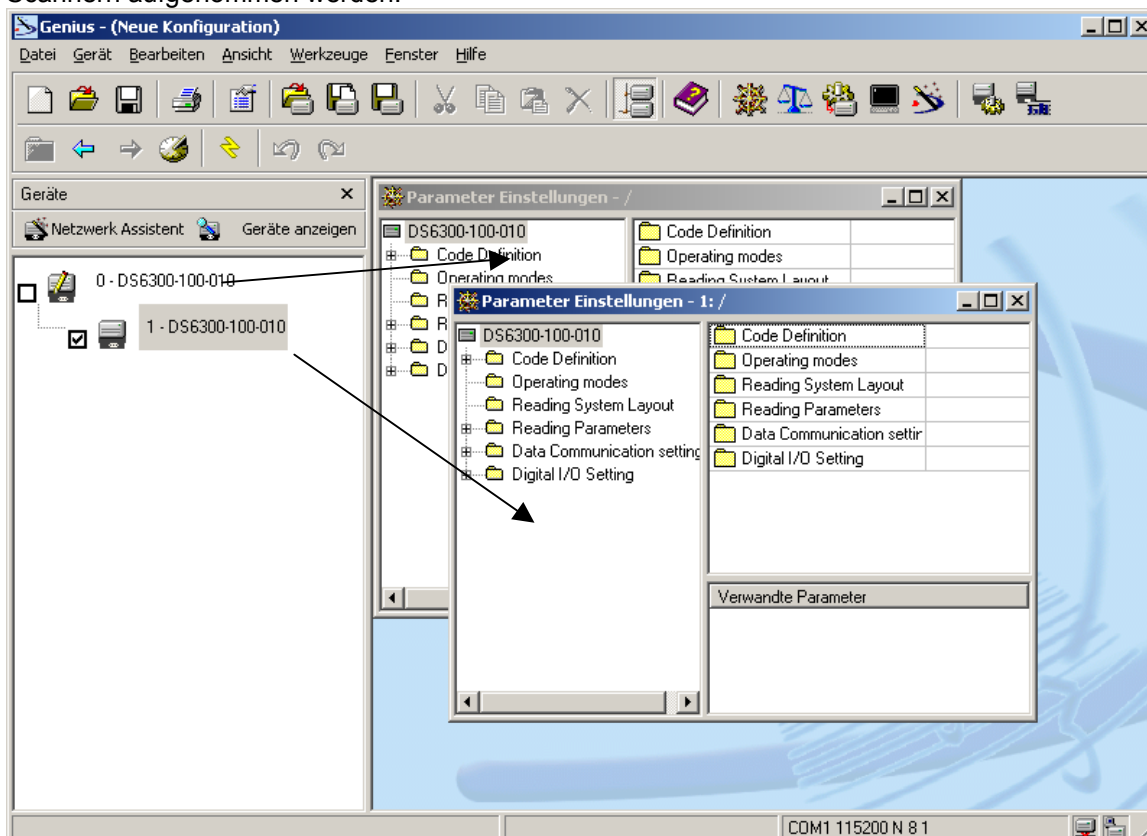


Techn. Informationen

Elfter Schritt:
Jetzt sind beide Scanner über einen Anschluss ansprechbar



Zwölfter Schritt: Durch anklicken der jeweiligen Nummern 0 – und 1 – kann Verbindung mit jeweiligen Scannern aufgenommen werden.



Techn. Informationen



Zum Schluss werden Barcodes, Framing-Parameter etc. in den jeweiligen Scanner gesetzt und alles abgespeichert. Die Anlage ist nun betriebsbereit.

HIV-Hoffmann
Technik

Gerd Schroedter Tel: 0521-93270-55 E-Mail: gs@hiv-hoffmann.de	Seite 6 von 6 Datei: Master_slave_DS6XXX_inbetriebnahme Stand: A	Datum: 20.08.2004
---	---	-------------------