

SMALL SERIE

Die neue **SM**all-Serie ist eine komplette Baureihe optoelektronischer Universal-sensoren im Subminiatur-Format, ideal für die Montage in platzbeschränkten Bereichen oder bei Vorliegen besonderer mechanischer Einschränkungen.

Die extrem kompakten Abmessungen sowie die weitgreifenden Erfassungsfelder ermöglichen die Realisierung vielseitiger Anwendungen, z.B. an automatischen Verpackungs-, Montage- und Druckmaschinen sowie an Verkaufs- und Ausgabeautomaten. Die Baureihe bietet zahlreiche verschiedene optische Funktionen wie 1,5m Reflex-Lichtschanke, 1m polarisierte Reflex-Lichtschanke und 2m Einweg-Lichtschanke. Die Modelle der fokussierten Reflextaster mit einer Tastweite von 15, 20, 30 und 50 mm sind eine echte Alternative zu den Lichtleiter-Verstärkern und eignen sich für das Erfassen von Objekten mit kleinen Profilen sowie für Material mit geringem Rückstrahlfaktor.

Alle Modelle der **SM**all-Serie arbeiten mit sichtbarem Rotlicht und sind kabelgebunden. Eine einfache Ausrichtung ist somit sichergestellt. Sie sind in den Versionen PNP oder NPN mit doppelten NO-NC-Ausgängen verfügbar. Das Kunststoffgehäuse gewährleistet die Schutzart IP67.



HIGHLIGHTS

- Fix Fokus bis 15, 20, 30 und 50 mm
- Reflex-Lichtschanke 1,5 m und polarisierte Reflex-Lichtschanke 1m
- Einweg-Lichtschanke 2 m
- NPN oder PNP-Ausgang mit antivalenten NO-NC-Ausgängen

ANWENDUNGEN

Automobilindustrie



Getränke- & Abfüllanlagen



Verpackungsanlagen



TECHNISCHE DATEN

TECHNISCHE HINWEISE		SM-PR-2-G00-XG	SM-PR-2-F00-PP	SM-PR-2-F00-NN	SM-PR-2-A00-PP	SM-PR-2-A00-NN	SM-PR-2-B00-PP	SM-PR-2-B00-NN	SM-PR-2-D00-PP	SM-PR-2-D00-NN	SM-PR-2-D10-PP	SM-PR-2-D10-NN	SM-PR-2-D20-PP	SM-PR-2-D20-NN	SM-PR-2-D30-PP	SM-PR-2-D30-NN
Spannungsversorgung		10 ... 30 Vdc ²														
Stromaufnahme		20 mA max.														
Wellenlänge - Sender		rote LED 640 nm														
Reichweite Einweg-Lichtschanke		0 ... 2 m														
Reichweite Reflex-Lichtschanke		5 ... 150 cm														
Reichweite polarisierte Reflex-Lichtschr.		10 ... 100 cm														
Tastweite fokussierter Reflextaster		3 ... 15 mm ¹														
		3 ... 20 mm														
		3 ... 30 mm														
		3 ... 50 mm														
Funktionsanzeigen		gelbe OUTPUT LED														
		grüne POWER LED														
Ausgang		PNP, NO-NC														
		NPN, NO-NC														
		Hell NO, Dunkel NC														
Sättigungsspannung		1.45 V max. bei 50 mA														
Ausgangsstrom		50 mA max.														
Ansprechzeit		0.7 ms														
		1.3 ms														
Schaltfrequenz		700 Hz														
		385 Hz														
Anschluss		2 m-Kabel, Ø 2,5 mm														
Schutzklasse		Klasse 2														
Schutzart		IP67														
Schutzbeschaltung		A, B ³														
Gehäusematerial:		Polycarbonat														
LINSENMATERIAL:		PMMA														
		Glas														
Gewicht		22 g														
Betriebstemperatur		-20 ... +55°C														
Lagertemperatur		-30 ... +75°C														
Bezugsnormen		EN 60947-5-2														

AUSWAHLTABELLE

Einweg-Lichtschanke		
SM-PR-2-G00-XG		95B000160
SM-PR-2-F00-PP	PNP	95B000120
SM-PR-2-F00-NN	NPN	95B000130

Reflex-Lichtschanke		
SM-PR-2-A00-PP	PNP	95B000060
SM-PR-2-A00-NN	NPN	95B000070

Polarisierte Reflex-Lichtschanke		
SM-PR-2-B00-PP	PNP	95B000080
SM-PR-2-B00-NN	NPN	95B000090

Fokussierter Reflextaster - 15 mm		
SM-PR-2-D00-PP	PNP	95B000020
SM-PR-2-D00-NN	NPN	95B000030

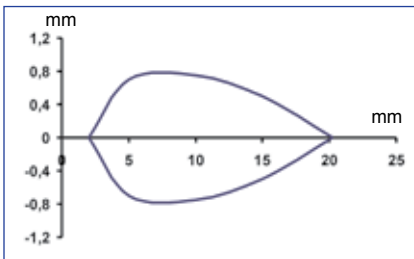
Fokussierter Reflextaster - 20 mm		
SM-PR-2-D10-PP	PNP	95B000140
SM-PR-2-D10-NN	NPN	95B000150

Fokussierter Reflextaster - 30 mm		
SM-PR-2-D20-PP	PNP	95B000040
SM-PR-2-D20-NN	NPN	95B000050

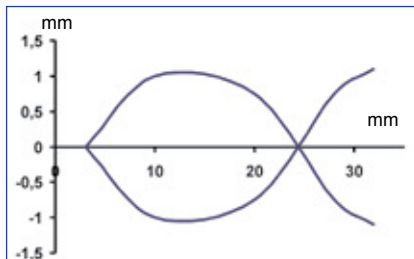
Fokussierter Reflextaster - 50 mm		
SM-PR-2-D30-PP	PNP	95B000000
SM-PR-2-D30-NN	NPN	95B000010



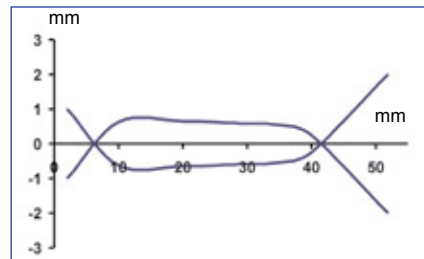
FUNKTIONSDIAGRAMME



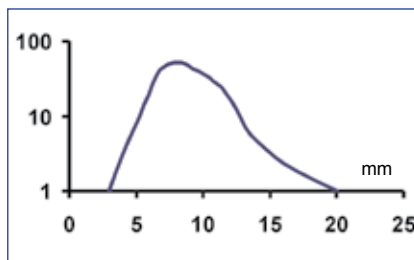
Erfassungsbereich fokussierter Reflextaster – 20mm



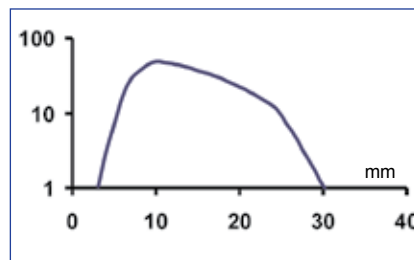
Erfassungsbereich fokussierter Reflextaster – 30mm



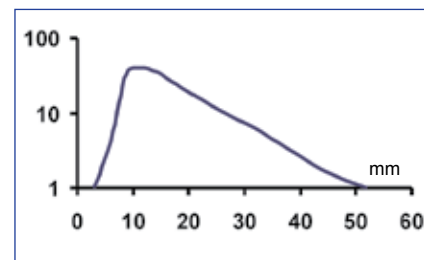
Erfassungsbereich fokussierter Reflextaster – 50mm



Funktionsreserve fokussierter Reflextaster – 20 mm



Funktionsreserve fokussierter Reflextaster - 30mm



Funktionsreserve fokussierter Reflextaster – 50 mm

AUSWAHLTABELLE UND BESTELLINFORMATIONEN

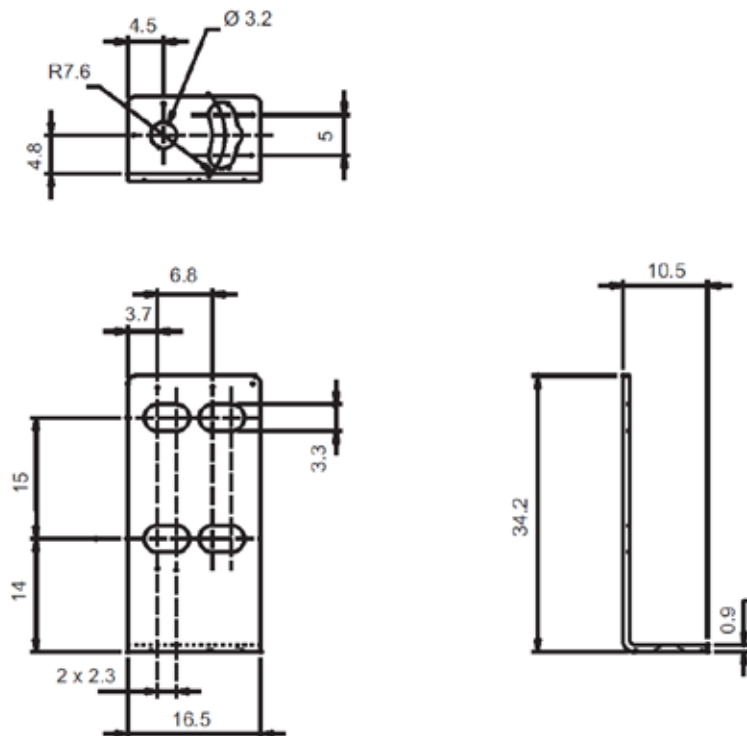
MODELL	FUNKTION	OUTPUT	BESTELLNUMMER
SM-PR-2-G00-XG	Sender	-	95B000160
SM-PR-2-F00-PP	Empfänger	PNP	95B000120
SM-PR-2-F00-NN	Empfänger	NPN	95B000130
SM-PR-2-A00-PP	Reflexlichtschranke	PNP	95B000060
SM-PR-2-A00-NN	Reflexlichtschranke	NPN	95B000070
SM-PR-2-B00-PP	polarisierte Reflexlichtschranke	PNP	95B000080
SM-PR-2-B00-NN	polarisierte Reflexlichtschranke	NPN	95B000090
SM-PR-2-D00-PP	15 mm Reflextaster fokussiert	PNP	95B000020
SM-PR-2-D00-NN	15 mm Reflextaster fokussiert	NPN	95B000030
SM-PR-2-D10-PP	20 mm Reflextaster fokussiert	PNP	95B000140
SM-PR-2-D10-NN	20 mm Reflextaster fokussiert	NPN	95B000150
SM-PR-2-D20-PP	30 mm Reflextaster fokussiert	PNP	95B000040
SM-PR-2-D20-NN	30 mm Reflextaster fokussiert	NPN	95B000050
SM-PR-2-D30-PP	50 mm Reflextaster fokussiert	PNP	95B000000
SM-PR-2-D30-NN	50 mm Reflextaster fokussiert	NPN	95B000010

AUSWAHLTABELLE ZUBEHÖR UND BESTELLINFORMATIONEN

MODELL	FUNKTION	BESTELLNUMMER
ST-5049	L-förmiger Befestigungswinkel	95ACC6650

ABMESSUNGEN ZUBEHÖR

ST-5049



mm



Datalogic ist bestrebt die Produkte kontinuierlich zu verbessern. Aus diesem Grund behalten wir uns das Recht vor technischen Änderungen und Modifikationen ohne vorherige Ankündigung durchzuführen. Für die korrekte Installation und Verwendung kann das Unternehmen nur die in der mit den Produkten gelieferten Betriebsanleitung angegebenen Daten gewährleisten.